



**¡Hacé realidad tu sueño de ser propietario!**

# BAILÉN CONDOMINIOS

Unidades de 2 y 3 Ambientes



**Fachada** Tipo tarquini con criterio moderno, estilo sobrio y colores suaves.  
El complejo Bailén Condominios se distribuye en una calle central parqueizada.  
**Estacionamiento** Privado.



## 2 Ambientes con terraza

**40m<sup>2</sup> cubiertos +  
9m<sup>2</sup> de terraza**



### **Equipamiento**

Frentes e interiores de placard.

### **Calefacción y Refrigeración**

Caja de instalación para equipos de aire acondicionado.

Pre instalación para calefacción por estufa.

Boca para TV, teléfono e internet.

## 2 Ambientes con terraza

### Carpintería

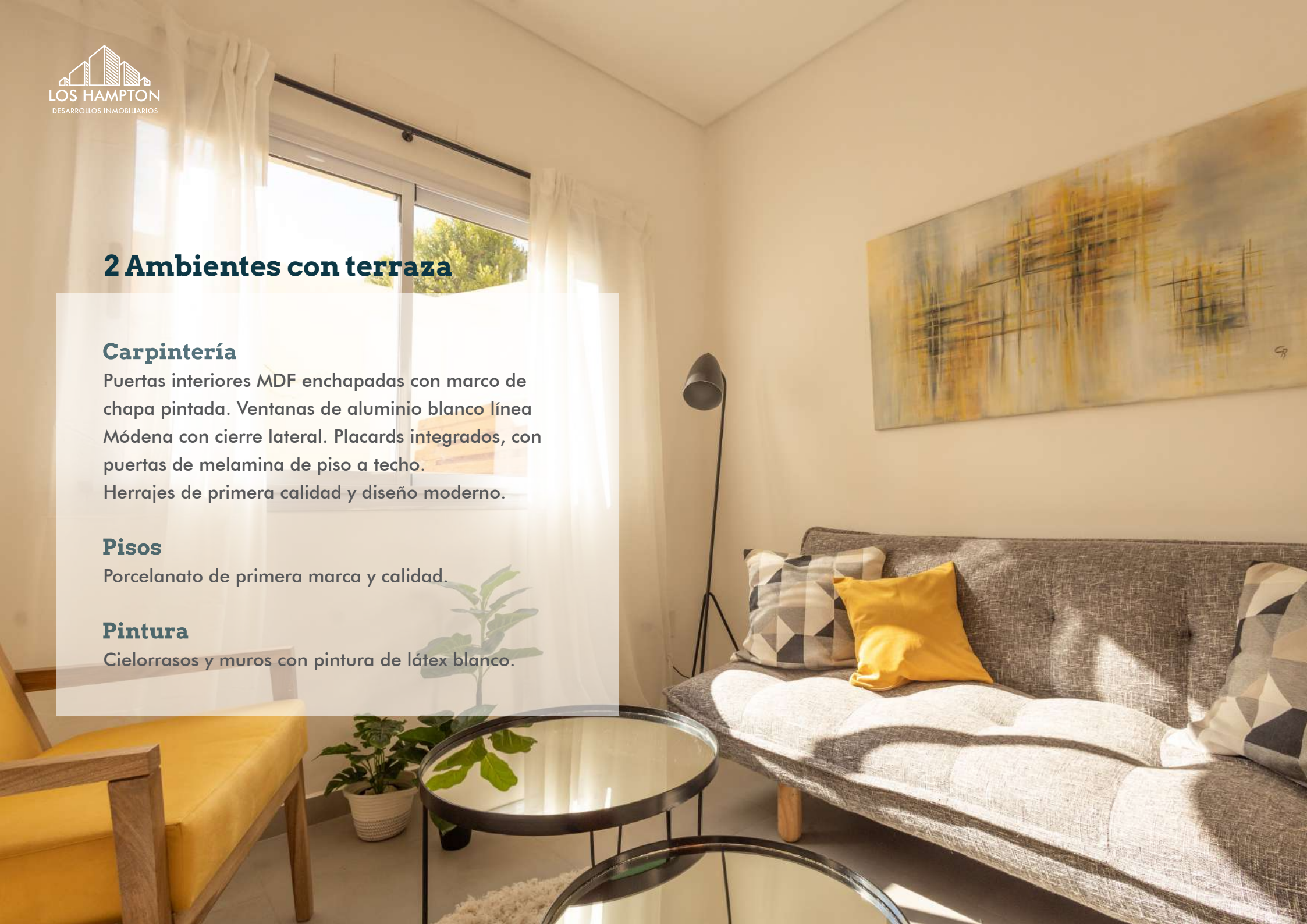
Puertas interiores MDF enchapadas con marco de chapa pintada. Ventanas de aluminio blanco línea Módena con cierre lateral. Placards integrados, con puertas de melamina de piso a techo. Herrajes de primera calidad y diseño moderno.

### Pisos

Porcelanato de primera marca y calidad.

### Pintura

Cielorrasos y muros con pintura de látex blanco.



## Sanitarios

La instalación de agua fría y caliente en materiales aprobados de primera marca (termofusión).

Los desagües horizontales o verticales serán de polipropileno con accesorios del mismo tipo.

El agua caliente será provista por termotanques individuales.

## Baños

Inodoros con mochila y bidet color blanco, marca Roca.

Grifería cromada de primera marca FV.



## Cocina

Muebles de cocina completos, altos y bajos de melamina, piletta de acero inoxidable con grifería monocomando, mesadas de mármol granítico con zócalo del mismo material, pisos de porcelana.

Artefacto de cocina primera marca. Gas natural y termotanques incluidos.

## Pintura

Cielorrasos y muros con pintura de látex blanco.





## 3 Ambientes con jardín

50m<sup>2</sup> cubiertos +  
18m<sup>2</sup> de jardín

### Equipamiento

Frentes e interiores de placard.

### Calefacción y Refrigeración

Caja de instalación para equipos de aire acondicionado.

Pre instalación para calefacción por estufa.

Boca para TV, teléfono e internet.



## 3 Ambientes con jardín

### Carpintería

Puertas interiores MDF enchapadas con marco de chapa pintada. Ventanas de aluminio blanco línea Módena con cierre lateral. Placards integrados, con puertas de melamina de piso a techo. Herrajes de primera calidad y diseño moderno.

### Pisos

Porcelanato de primera marca y calidad.

### Pintura

Cielorrasos y muros con pintura de látex blanco.



## Sanitarios

La instalación de agua fría y caliente en materiales aprobados de primera marca (termofusión).

Los desagües horizontales o verticales serán de polipropileno con accesorios del mismo tipo.

El agua caliente será provista por termotanques individuales.

## Baños

Inodoros con mochila y bidet color blanco, marca Roca.

Grifería cromada de primera marca FV.



## Cocina

Muebles de cocina completos, altos y bajos de melamina, piletta de acero inoxidable con grifería monocomando, mesadas de mármol granítico con zócalo del mismo material, pisos de porcelana.

Artefacto de cocina primera marca. Gas natural y termotanques incluidos.

## Pintura

Cielorrasos y muros con pintura de látex blanco.

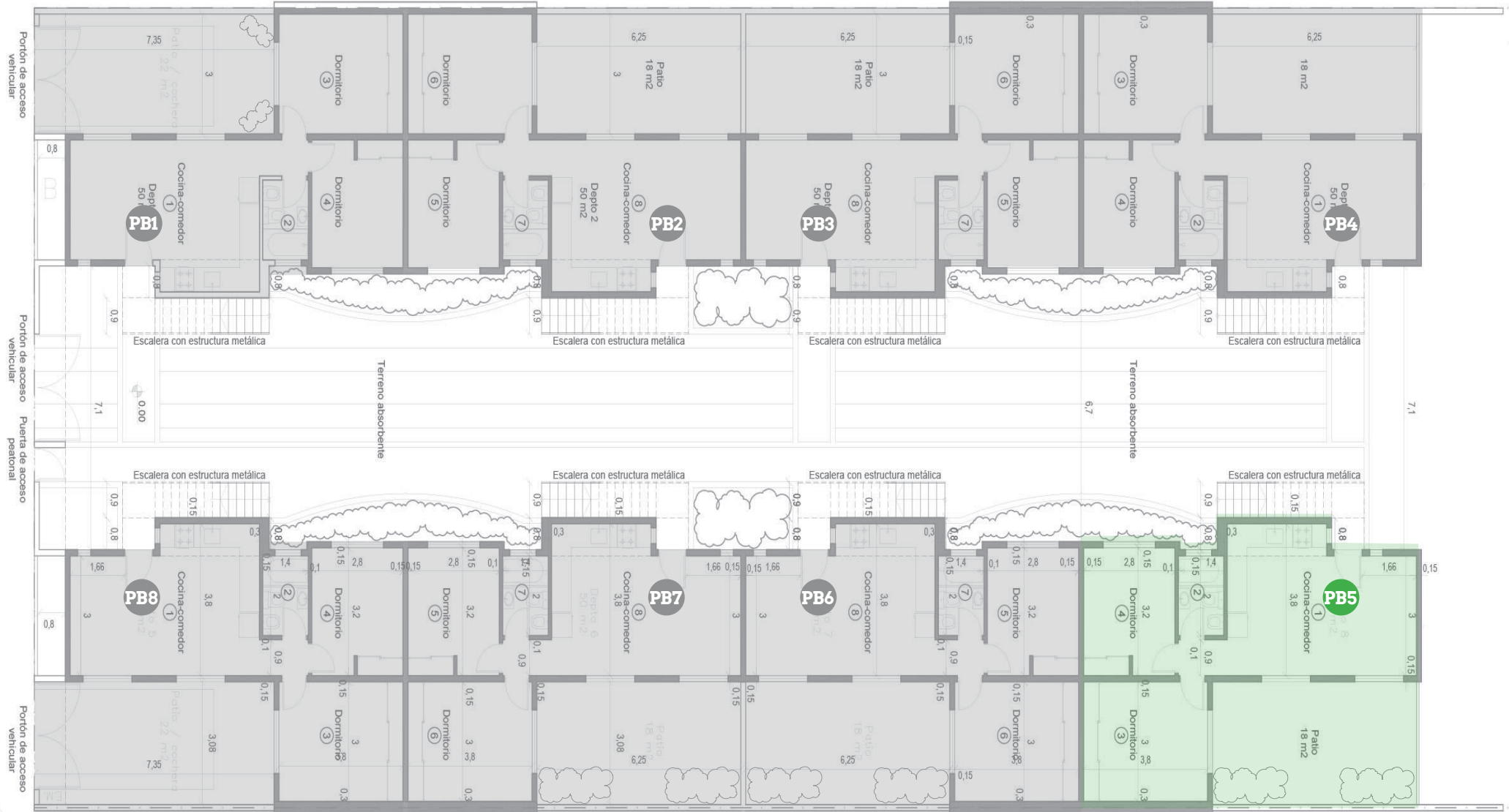


## Unidades en venta

	Unidad Funcional	3 AMBIENTES	2 AMBIENTES	Cochera Opcional
<b>Departamentos</b>	Ubicación	Planta Baja	Primer Piso	Planta Baja
	Ambientes	3	2	
	m <sup>2</sup> Cubiertos	50,00 m <sup>2</sup>	40,00 m <sup>2</sup>	
	m <sup>2</sup> Jardín	18,00 m <sup>2</sup>		
	m <sup>2</sup> Terraza		9,00 m <sup>2</sup>	
	m <sup>2</sup> Balcón			
	m <sup>2</sup> Propios	68,00 m <sup>2</sup>	49,00 m <sup>2</sup>	12,00 m <sup>2</sup>
<b>Forma de Pago</b>	Contado	U\$D 81.500	U\$D 68.200	U\$D 5.400
	Anticipo 70%	U\$D 57.050	U\$D 48.000	U\$D 3.800
	12 cuotas	U\$D 2.250	U\$D 1.900	U\$D 200
	24 cuotas	U\$D 1.250	U\$D 1000	U\$D 100
	60 cuotas Lendar	U\$D 590	U\$D 494	

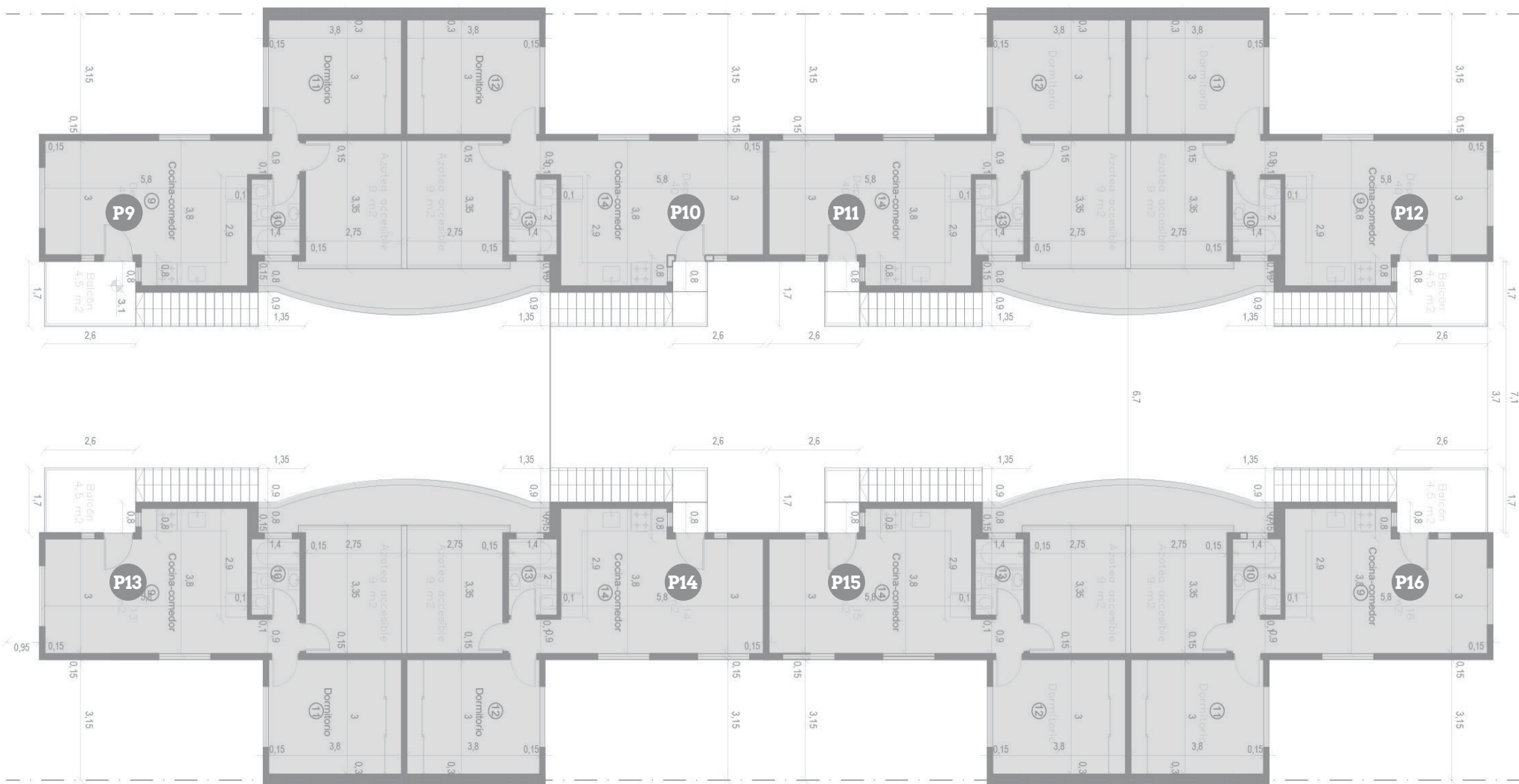
Consultar por la opción de cuotas en pesos + CAC

# PLANTA BAJA 3 Ambientes con jardín



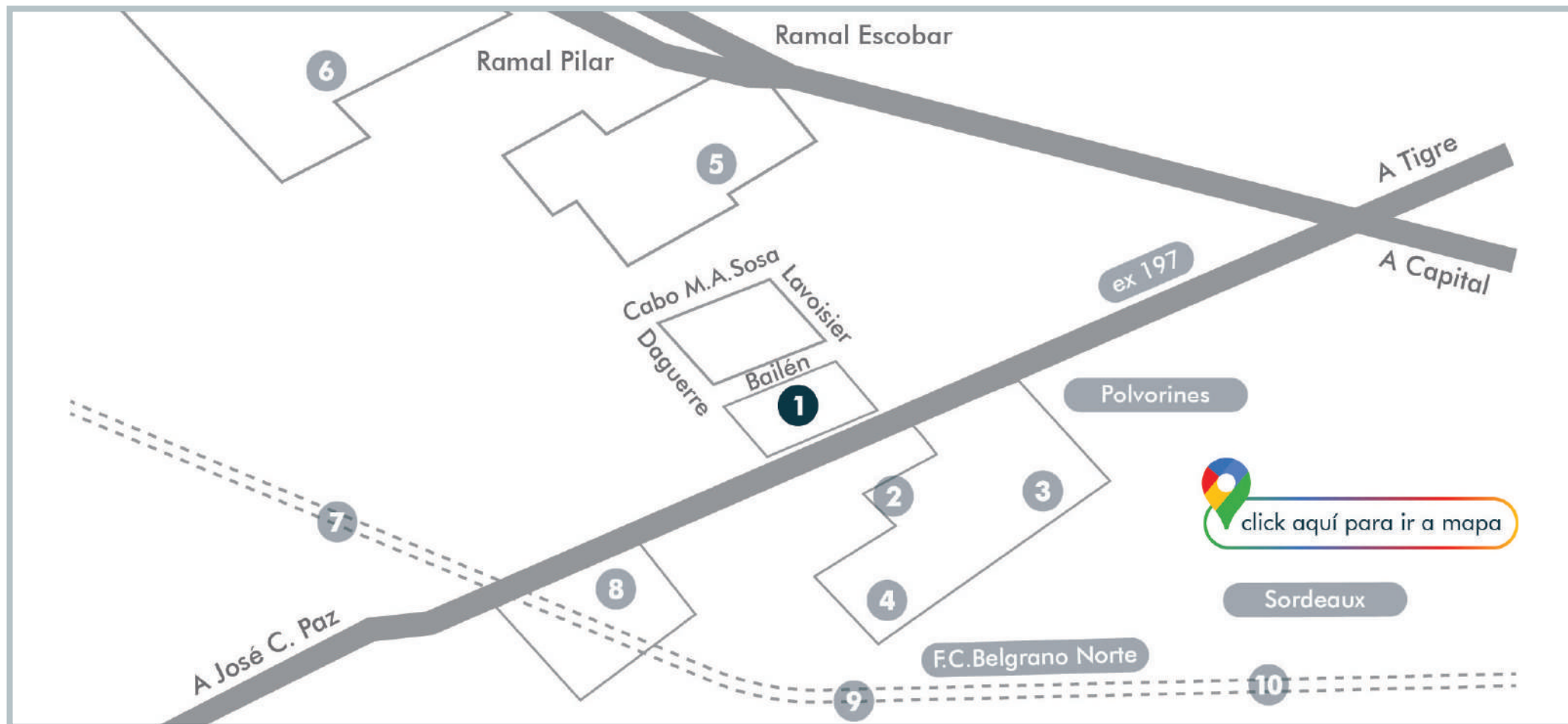
● Disponible    ● Vendido

# PLANTA ALTA 3 Ambientes con balcón 2 Ambientes con terraza



● Disponible    ● Vendido

## UBICACIÓN Accesos desde Panamericana A 100 m de Av. de Los Olivos y Ruta 197



1. Bailén 3850

2. Club Sociedad Alemana

3. Barrio Cerrado San Jorge Village

4. Country San Jorge Polvorines

5. San Carlos Country

6. Olivos Golf Club

7. Estación FF.CC. Pablo Nogues

8. Municipio de Malvinas Argentinas

9. Estación FF.CC. Los Polvorines

10. Estación FF.CC. Sordeaux



**CONCRETÁ UNA VISITA**

 +54 9 11 6145 0667

**loshampton.com.ar**