

BAILEN SMART HOME

El lugar donde lo moderno es hogar!

 +54 9 11 6145-0667





UBICACIÓN

Acceso desde autopista Panamericana, por bajada Ruta 197. 10 minutos.

BAILEN SMART HOME

Complejo residencial de 16 departamentos de 3 ambientes con jardín o terraza, dentro de un predio cerrado y tranquilo, ubicado en Malvinas Argentinas a sólo 10 minutos de Panamericana.



BAILEN SMART HOME



Espacios pensados para vos

Diseñamos Bailén Smart Home pensando en las familias que buscan hogares prácticos, luminosos y modernos, integrando espacios para disfrutar un estilo de vida cómodo y relajado.

Comodidad y Beneficios

- Living -comedor.
- Cocina integrada.
- 3 Ambientes con jardín.
- 3 Ambientes con terraza.
- 1 Baño completo.
- Cochera privada opcional.
- Sistema de control inteligente de luces
- Sistema de control inteligente de artefactos
- Cámara de seguridad
- Cerco de seguridad eléctrico
- Acceso para vehículos.
- Acceso peatonal independiente.

Entrega prevista primer trimestre 2026

BAILEN SMART HOME



Interior y exterior se integran a través de grandes ventanas corredizas en éste cómodo living; donde podrás relajarte en un espacio con mucha luz natural. La sala de estar y el comedor con cocina integrada, aportan una sensación de fluidez y amplitud a estos espacios modernos y llenos de luz, creando un entorno armonioso y acogedor.

BAILEN SMART HOME



Los dormitorios son muy luminosos, con ventanales de doble vidrio que permiten el ahorro energético. Cuentan con amplio espacio de guardado en placares de piso a techo con interiores completos.

BAILEN SMART HOME



El acogedor jardín privado tiene acceso directo desde el living, ampliando así el espacio interior y convirtiéndolo en el lugar ideal para relajarte o compartir reuniones con amigos y familia.

BAILLEN SMART HOME

Ficha Técnica



CARACTERISTICAS GENERALES

- Condominios tipo barrio seguro con muro exterior.
- Acceso al predio con portón automatizado de hierro de gran robustez y seguridad.
- Calle central parquizada con hormigón intertrabado.
- Acceso peatonal independiente.
- Fachadas revestidas en Tarquini con criterio moderno, estilo sobrio y colores suaves.
- Cocheras privadas opcionales dentro del predio.
- Expensas muy bajas.



BAÑOS

- Artefactos con mochila y bidet color blanco de primera marca.
- Grifería cromada de primera línea marca FV o similar.
- Baños revestidos con materiales de primera calidad.
- Vanitorys.
- Pisos de primera calidad.



COCINA

- Artefacto de cocina de primera marca.
- Termotanques individuales de primera marca.
- Gas natural.
- Muebles de cocina altos y bajo mesada de melamina.
- Interior de muebles completo.
- Pileta de acero inoxidable.
- Grifería monocomando de primera calidad.
- Mesadas de mármol granítico.
- Zócalos de mármol granítico.



DORMITORIOS

- Placares integrados de piso a techo con puertas corredizas de melamina.

BAILEN SMART HOME

Departamentos en Venta

3 Ambientes

Ubicación	Planta Baja	Primer Piso	Opc. cochera
Sup. Cubierta	54 m2	54 m2	-
Sup. Jardin	19 m2	-	-
Sup. Terraza	-	20 m2	-
Sup. Total	73 m2	74 m2	12.50 m2

Financiación

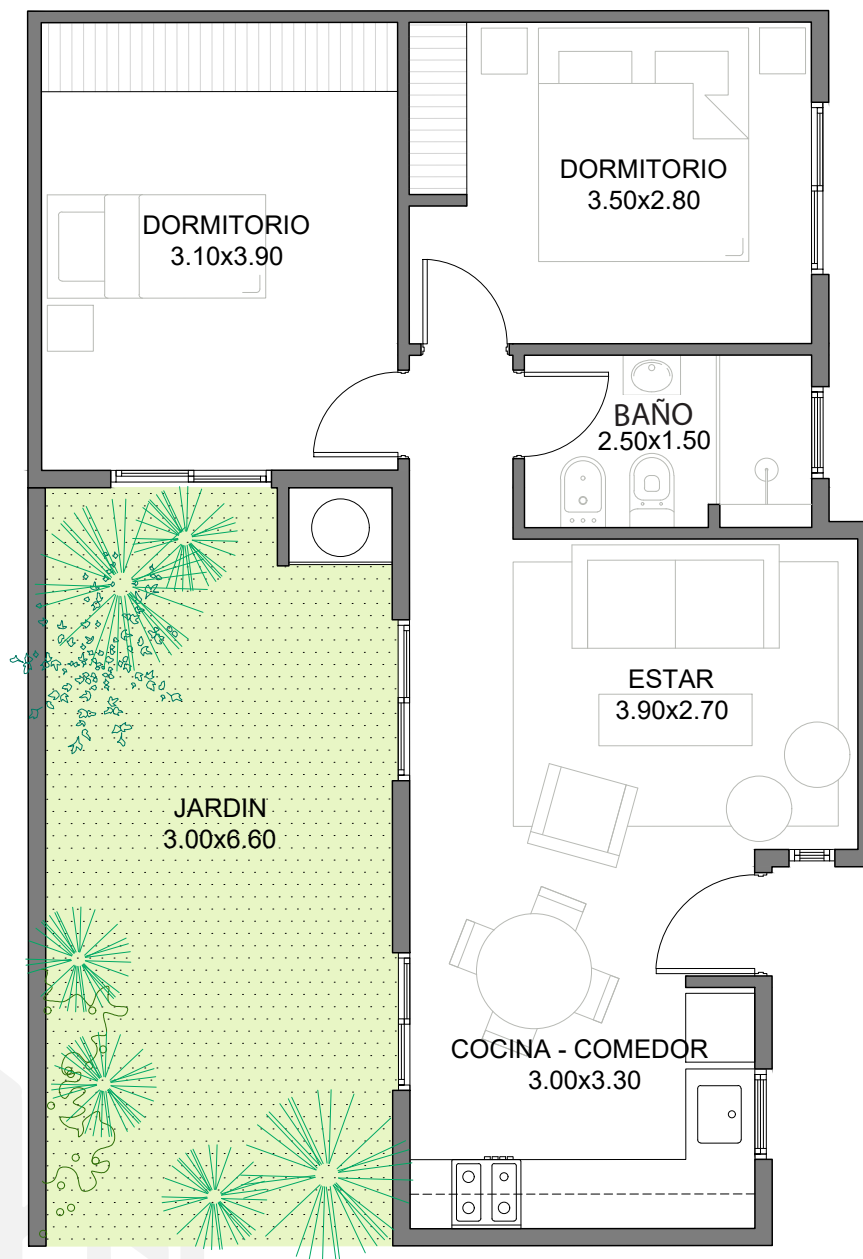
Contado	USD 84.000	USD 7.000
Anticipo 60%	USD 50.400	USD 4.200
12 Cuotas	USD 3080	USD 260
24 Cuotas	USD 1680	USD 140

Consultar por la opción de cuotas en pesos.



BAILEN SMART HOME

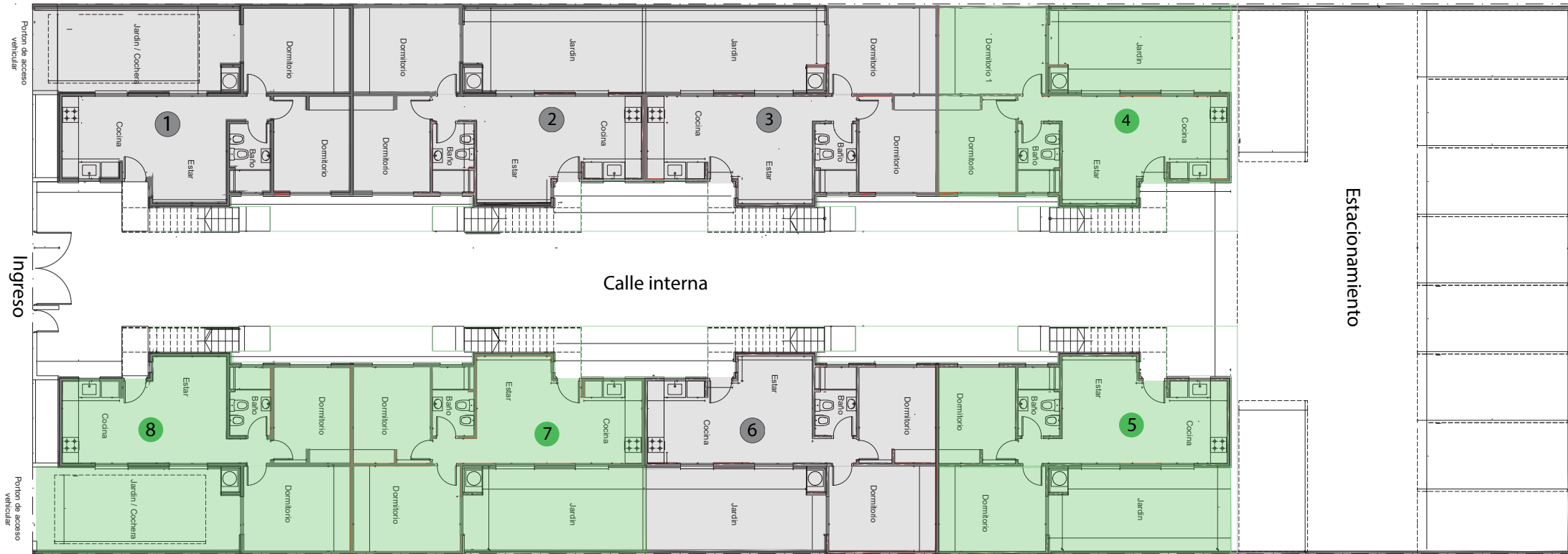
Tipología 3 ambientes con Jardín



SUPERFICIE CUBIERTA 54 M2
SUPERFICIE JARDIN 19.80 M2

BAILEN SMART HOME

Planta baja 3 ambientes con jardin



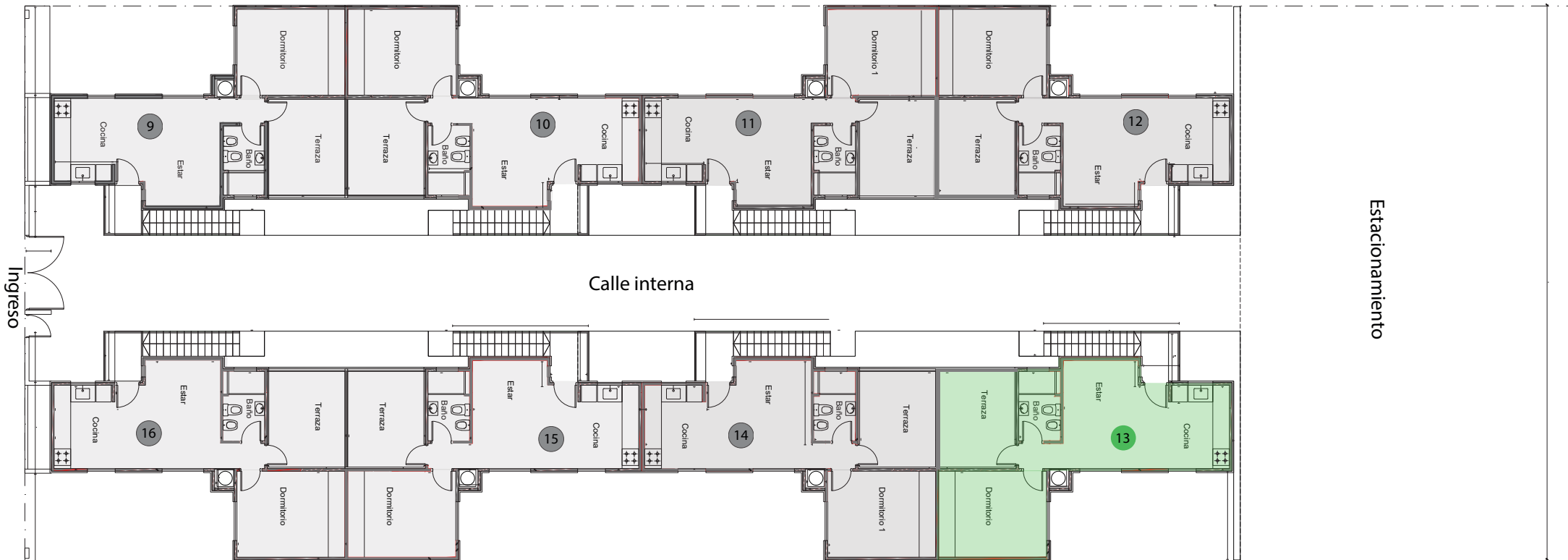
Unidades disponibles



Unidades Vendidas

BAILEN SMART HOME

Planta alta 3 ambientes con terraza



 **Unidades disponibles**

 **Unidades Vendidas**



Concretá tu Visita

📞 +54 9 11 6145-0667

loshampton.com.ar